

SKÝRINGAR

- Lóðamörk
- Núverandi lóðamörk
- Fyrirhugaður vegur
- Lóðamörk - hnit

Uppdráttur þessi sýnir nýja lóð úr Hellir, landnr. 161793.

Lóðin er í fjórum aðskildum hlutum. Lóðablaðið er einnig á fjórum blaðsíðum.

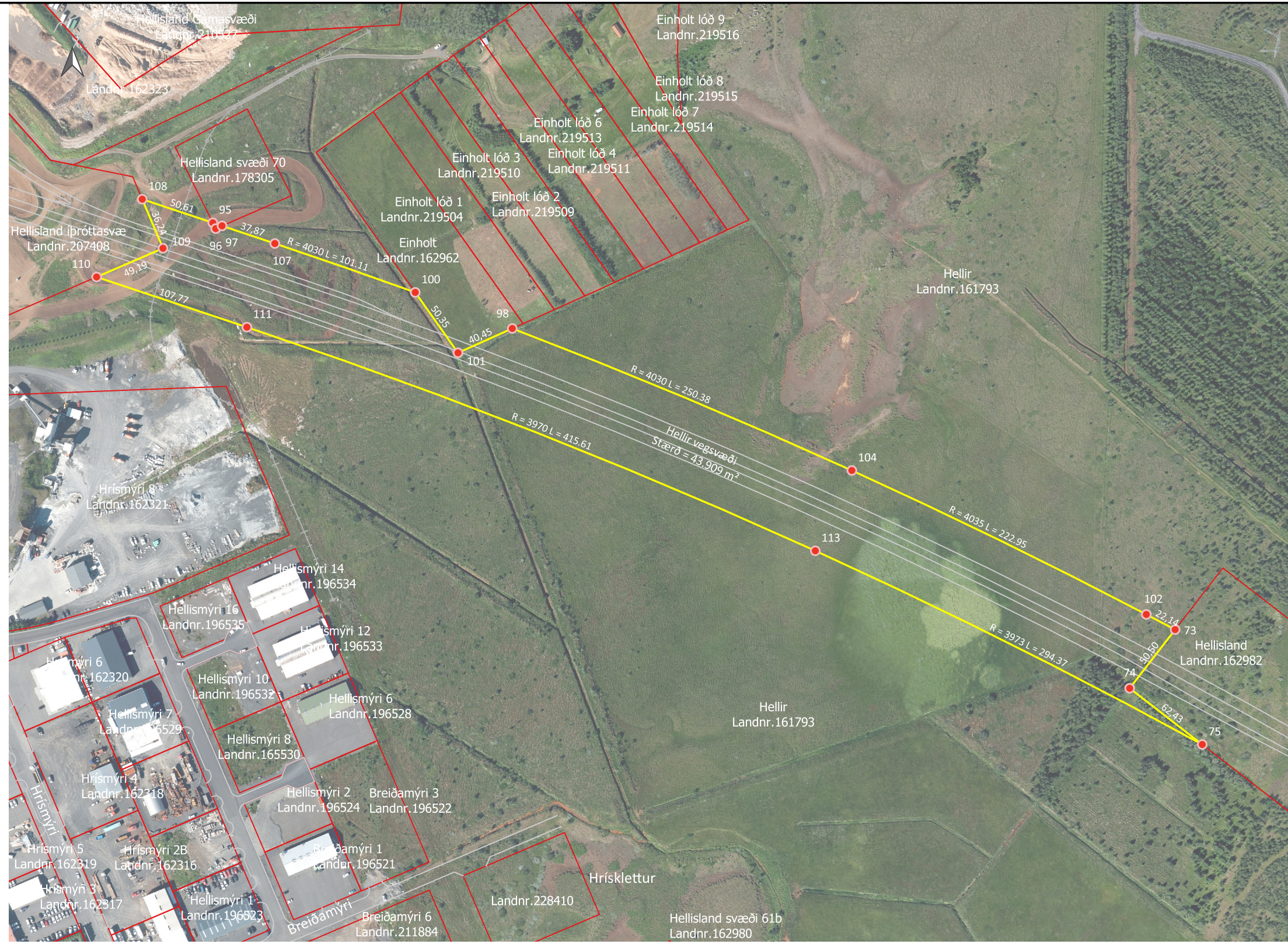
Nýja lóðin, Hellir vegsvæði landnr. _____ er alls 97.587 m² að stærð.

Ekki er gert ráð fyrir sérstakri aðkomu að lóðinni þar sem ráðgert er að lóðin verði hluti af vegsvæði Suðurlandsvegur (1).

Uppdráttur þessi var samþykktur af skipulagsfulltrúa Sveitarfélagsins Árborgar þann:

LÓÐAMÖRK

Númer	Austur	Norður
73	402 213,03	384 316,87
74	402 182,12	384 276,94
75	402 231,48	384 238,72
95	401 558,54	384 593,54
96	401 560,51	384 589,57
97	401 564,81	384 591,44
98	401 762,20	384 521,65
100	401 696,21	384 546,21
101	401 725,29	384 505,10
102	402 193,43	384 327,17
104	401 993,16	384 425,08
107	401 600,72	384 579,44
108	401 510,54	384 609,57
109	401 524,66	384 576,20
110	401 479,50	384 556,68
111	401 581,71	384 522,53
113	401 968,30	384 370,47



Yfirlitsmynd, 1:30 000

O:\Vegagerðin_2970\209_Hringvegur Hveragerði - Selfoss - Lóðablaði\02-Hringvegur_Hveragerði_Selfoss - Lóðablaði\09-Teikningar

	Verknr. 2970-209		Vegagerðin		Hellir Árborg Hellir vegsvæði Lóðarblað	Dags. 07.04.2022
	Mælskvarði	Hnitakerfi	ISN93			
	1:3000	Hannað	-			
	Blaðstærð	Yfirfarið	ETS			
A3	LUH	-		Teikn. nr. 3702	Útg. B1	